



شیوه نامه اجرایی

# داوری طرحهای اثرگذار

معاونت تحقیقات و فناوری – سال ۱۴۰۱

# تعریف اثر پژوهش

عبارت است از سهم قابل اندازه گیری پژوهش در اقتصاد، جامعه، فرهنگ، امنیت ملی، سیاستهای عمومی یا خدمات، بهداشت، محیط زیست یا کیفیت زندگی، فراتر از دانشگاه

## چالش های ارزشیابی اثر گذاری پژوهش

- **انتساب اثر** : عدم توانایی انتساب اثر ایجاد شده به پژوهش انجام شده.
- **زمانبر بودن** : طولانی بودن زمان لازم جهت ایجاد اثر از پژوهش های انجام شده.
- **خلاف واقع یا حقیقت جایگزین** : عدم توانایی پیش بینی شرایط در صورت عدم انجام تحقیق به عبارت دیگر "اگر تحقیق انجام نمی شد چه اتفاقی رخ می داد ؟"
- **اصطلاحات معنی دار** : عدم قابلیت اندازه گیری تاثیرات ایجاد شده ناشی از پژوهش بصورت کمی به خصوص در مورد اثرات اجتماعی

# گام های اجرایی

## جهت انجام فرایند داوری ، مراحل ذیر اجرا می گردد :

- ۱ - کارشناس مسئول ارزشیابی در سطح دانشگاه / دانشکده / مرکز تحقیقاتی مستندات مربوط به طرحهای اثر گذار را در سامانه جامع ارزشیابی تحقیقات و فناوری بارگزاری می نماید ( مطابق تقویم ارزشیابی دانشگاهها / مراکز ).
- ۲ - دسترسی به سامانه جامع ارزشیابی جهت بررسی اولیه مستندات طرح های اثرگذار به دبیر هر کمیته تخصصی داده می شود( در بازه زمانی ارزشیابی توسط کارشناس رابط کمیته های تخصصی ).
- ۳ - طرحهای فاقد مستندات / نقص در ارسال مدارک توسط دبیر کمیته تخصصی از فرایند داوری خارج می شود و بازخورد آن به دانشگاه / دانشکده در سامانه ثبت می گردد.
- ۴ - طرحهای دارای مستندات کامل جهت داوری تخصصی ۴۸ ساعت قبل از تشکیل کمیته تخصصی از طریق پست الکترونیکی و یا فضای مجازی توسط دبیر کمیته به اعضای کمیته تخصصی جهت بررسی، ارسال می گردد.
- ۵ - جلسه کمیته تخصصی به صورت حضوری و در ستاد وزارت بهداشت و یا مکانی که از طرف معاونت تحقیقات و فناوری وزارت بهداشت تعیین می شود ، تشکیل می گردد و نماینده معاونت ( ناظر بر کمیته های تخصصی) در تمام جلسات کمیته تخصصی حضور خواهد داشت.

# گام های اجرایی

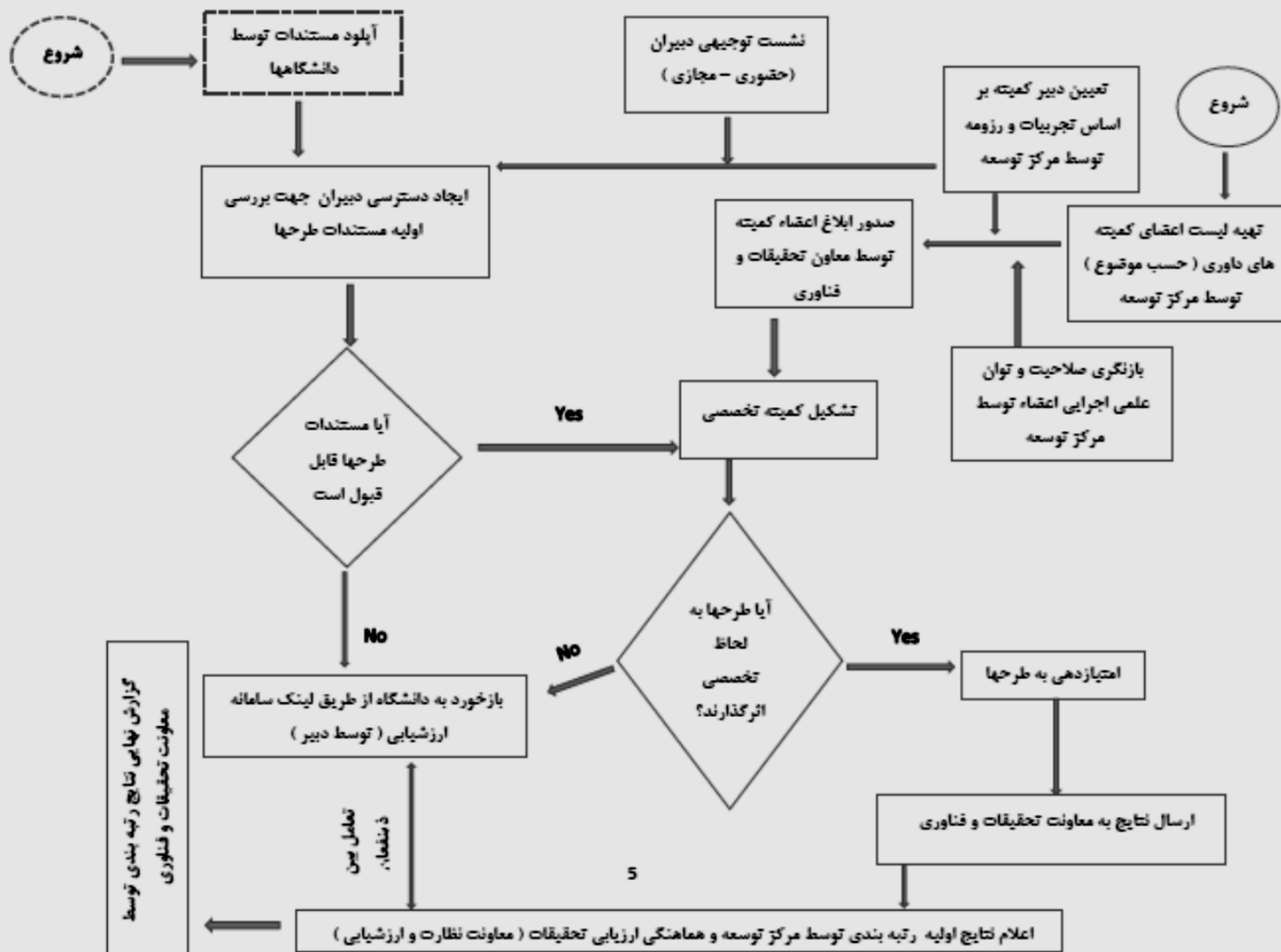
۶ - طرحهای اثرگذار توسط دبیر کمیته در جلسات کمیته تخصصی مطرح گردیده و اعضای کمیته بر اساس شیوه نامه مربوطه ، امتیازدهی به هر طرح را انجام داده و در پایان جلسه ، فرم امتیازدهی امضا شده را تحویل دبیر کمیته خواهند داد.

۷ - در مواردی که طرح مطروحه دارای وابستگی سازمانی فرد یا افرادی از اعضای کمیته تخصصی باشد ، امتیاز مربوط به آن طرح توسط سایر اعضای غیر وابسته صورت می گیرد . به عنوان مثال در صورتیکه طرح از دانشگاه علوم پزشکی X باشد ، امتیاز اعضای محترم کمیته تخصصی با افیلیشن دانشگاه علوم پزشکی X از لیست امتیاز طرح مذکور حذف و لحاظ نخواهد شد.

۸ - کلیه فرم های امتیاز دهی به هر طرح توسط دبیر کمیته جمع آوری و تجمیع نمرات و میانگین نمره هر طرح توسط وی محاسبه و به نماینده معاونت ( ناظر بر کمیته های تخصصی) در کمیته تحویل داده میشود .

۹ - میانگین امتیازات طرحهای اثرگذار توسط دبیر کمیته تخصصی و با نظارت نماینده معاونت تحقیقات و فناوری وارد سامانه جامع ارزشیابی شده و بر اساس توابع تعریف شده، سقف امتیازات مربوطه توسط سامانه لحاظ میگردد.

فرآیند داوری طرحهای اثرگذار میتنی بر سامانه جامع ارزشیابی مرکز توسعه و هماهنگی ارزیابی تحقیقات



# محورهای اثر گذاری

---

ردیف	محور اثرگذار	حوزه فعالیت/شاخص ها	مستندات مورد نیاز	امتیاز به ازای واحد شاخص	سقف امتیاز
۱	اثرگذار بر تصمیم گیری	طرح‌های تحقیقاتی مصوب شورای پژوهشی مرکز تحقیقات که نتایج آن طی سال ارزشیابی منجر به اصلاح تصمیم گیری و یا ابلاغ تصمیمات جدید شده و در سیستم استفاده گردد.	<ul style="list-style-type: none"> <li>- کد تصویب طرح در شورای پژوهشی مرکز تحقیقات</li> <li>- گزارش نهایی طرح و یا مقاله حاصل از طرح</li> <li>- مستند بیانگر اصلاح تصمیم گیری مطابق با موارد قید شده</li> </ul>	در سطح دانشگاه تا ۵ امتیاز در سطح استان تا ۲۰ امتیاز در سطح ملی تا ۱۰۰ امتیاز	۵۰۰
۲	اثرگذار بر وضعیت سلامت/ارائه خدمات	طرح‌های تحقیقاتی مصوب شورای پژوهشی مرکز تحقیقات که نتایج آن طی سال ارزشیابی منجر به تغییر در وضعیت سلامت مردم / بهبود کیفیت ارائه خدمات سلامتی به جامعه شده است. مصادیق تغییر در سلامت مانند تغییر در شیوع و یا بروز بیماری، تغییر کیفیت زندگی، و یا افزایش طول عمر بوده که می‌تواند از طریق بهبود فرایند پیشگیری، درمان و بازتوانی ایجاد شود و مصادیق تغییر در کیفیت ارائه خدمات سلامتی مانند افزایش مقبولیت، دسترسی، مناسبت، اثربخشی، کارایی و ایمنی و... می باشد	<ul style="list-style-type: none"> <li>- کد تصویب طرح در شورای پژوهشی مرکز تحقیقات</li> <li>- گزارش نهایی طرح و یا مقاله حاصل از طرح</li> <li>- مستند بیانگر تغییر در وضعیت سلامتی / بهبود ارائه خدمت ( مانند گزارش انجام طرح تحقیقاتی که تغییر ایجاد شده و یا را اثبات نماید و... )</li> </ul>		
۳	اثرگذار بر مولفه های موثر بر سلامت	طرح‌های تحقیقاتی مصوب شورای پژوهشی مرکز تحقیقات که نتایج آن طی سال ارزشیابی منجر به تغییر در مولفه‌های موثر بر سلامت ( اجتماعی، فرهنگی، محیطی و... ) شده است. مصادیق تغییر در مولفه‌های موثر بر سلامت مانند کاهش عوامل خطر، افزایش تامین عدالت در سلامت و... می‌باشد.	<ul style="list-style-type: none"> <li>- کد تصویب طرح در شورای پژوهشی مرکز تحقیقات</li> <li>- گزارش نهایی طرح و یا مقاله حاصل از طرح</li> <li>- مستند بیانگر تغییر در مولفه‌های موثر بر سلامت ( مانند گزارش انجام طرح تحقیقاتی که تغییر ایجاد شده و یا را اثبات نماید و... )</li> </ul>		
۴	اثرگذار بر اقتصاد (ویژه مراکز تحقیقاتی)	طرح‌های تحقیقاتی مصوب شورای پژوهشی مرکز تحقیقات که نتایج آن طی سال ارزشیابی منجر به ایجاد اثرات اقتصادی شامل درآمدزایی و افزایش کارایی شده اند. مصادیق تغییر در اثرات اقتصادی شامل تولید محصول یا خدمات قابل فروش جدید، بهینه نمودن کالا و یا محصول قبلی (افزایش کیفیت و یا کاهش هزینه تولید)، ایجاد کارآفرینی دانش‌بنیان، اجرای مداخلات مبتنی بر شواهدی که منجر به کاهش تعداد روزهای از دست‌رفته کار به علت بیماری یا ناتوانی و یا کاهش هزینه‌های مستقیم بیماران و نظام سلامت گردد.	<ul style="list-style-type: none"> <li>- کد تصویب طرح در شورای پژوهشی مرکز تحقیقات</li> <li>- گزارش نهایی طرح و یا مقاله حاصل از طرح</li> <li>- مستند بیانگر تغییر در اثرات اقتصادی ( مانند گزارش انجام طرح تحقیقاتی که تغییر ایجاد شده و یا را اثبات نماید و... )</li> </ul>		

# ملاحظات

- در بررسی طرح های تحقیقاتی اثرگذار ، تاریخ تصویب طرح محدودیت زمانی نداشته و تنها تاریخ ایجاد اثر مربوط به سال ارزشیابی می باشد.
- تعداد طرحهای اثر گذار در دانشگاههای علوم پزشکی بر اساس تعداد اعضای هیات علمی شاغل آن دانشگاه تعیین می شود .
- تعداد طرحهای اثر گذار در مراکز تحقیقات با بیش از ۱۰ سال فعالیت و یا دارای ردیف مستقل بودجه به ازای هر مرکز دو طرح می باشد .
- سطح ملی در طرحهای اثرگذار با ایجاد اثر در بیش از یک استان تا تمام کشور را شامل می شود . بر اساس تعداد استانهای اثر پذیر ، امتیاز طرح تا سقف ۱۰۰ امتیاز برای کل کشور محاسبه می شود.
- سطح استانی در طرحهای اثرگذار شامل ایجاد اثر در تنها یک استان می باشد . امتیاز ایجاد اثر در این سطح دارای سقف ۲۰ است .
- سطح دانشگاهی در طرحهای اثرگذار شامل ایجاد اثر در محدوده جغرافیایی تحت پوشش دانشگاه می باشد . سقف امتیاز برای ایجاد اثر ۵ می باشد .





معاونت تحقیقات و فناوری  
وزارت بهداشت، درمان و آموزش پزشکی



جمهوری اسلامی ایران  
وزارت بهداشت، درمان و آموزش پزشکی

### چک لیست غربالگری اولیه طرحهای اثر گذار "ویژه دبیران محترم کمیته تخصصی"

نام و نام خانوادگی دبیر:

وابستگی سازمانی:

نام کمیته تخصصی:

ردیف	عنوان طرح تحقیقاتی	نام دانشگاه / مرکز تحقیقات علوم پزشکی	دلایل عدم ورود طرح به فرایند داوری •	ملاحظات

•: دلایل عدم ورود طرح به فرایند داوری شامل هر یک از موارد ذیل می باشد:

- عدم وجود مصوبه طرح تحقیقاتی / کد تصویب طرح از دانشگاه / دانشکده / مرکز تحقیقات
- تاریخ ایجاد اثر مربوط به سال ۱۴۰۰ نباشد
- مدرکی دال بر فعال بودن طرح مانند گزارش نهایی یا گزارش پیشرفت کار ارائه نکرده نباشد
- مستند مبنی بر اثرگذاری ارائه نشده باشد

نام و نام خانوادگی

محل درج امضاء

### چک لیست امتیازدهی طرحهای اثر گذار "ویژه اعضای محترم کمیته تخصصی"

نام و نام خانوادگی داور :

وابستگی سازمانی :

نام کمیته تخصصی :

نام دبیر کمیته :

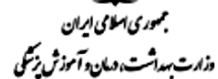
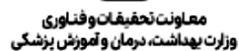
تاریخ برگزاری جلسه :

ردیف	عنوان طرح تحقیقاتی	نام دانشگاه / مرکز تحقیقات علوم پزشکی	سطح ایجاد اثر •	امتیاز طرح	ملاحظات

• سطح ملی: تا ۱۰۰ امتیاز . سطح استانی : تا ۲۰ امتیاز . سطح دانشگاهی : تا ۵ امتیاز

نام و نام خانوادگی

محل درج امضاء



**تام و تام خاتوادگی دبیر:**

### وابستگی سازمانی :

نام کمیته تخصصی :

**تاریخ برگزاری جلسه :**

[illegible]

نام و نام خانوادگی

محل درج امضاء

# نتایج ارزشیابی اثر گذاری در سال ۱۴۰۰

---

# طرح های ارسال شده

ردیف	عنوان طرح	مجری
۱	بررسی تاثیر مداخله آموزشی مبتنی بر الگوی اعتقاد بهداشتی بر رفتارهای بهداشتی پیشگیری کننده از ایدز در زندانیان زندان شهرستان رودان	دکتر زهرا حسینی
۲	بررسی غنای گونه ای عقرب همی اسکورپیوس و علائم بالینی ناشی از گزش آن در بیماران مناطق پر خطر بندرعباس و خمیر در سال 1393	دکتر مهران شاهی
۳	بررسی وضعیت قلدری و برخی از مهم ترین پیشایندها و پیامدهای آن در پرستاران بیمارستان های دولتی و خصوصی شهر بندرعباس در سال ۱۳۹۷	خانم عاطفه همایونی
۴	تبیین عوامل تأثیرگذار بر استفاده از کلاه ایمنی در دانشجویان موتور سوار دانشگاه علوم پزشکی بندرعباس در سال ۱۳۹۸	دکتر زهرا حسینی
۵	طراحی و تولید کیت Multiplex Real-Time PCR تشخیص همزمان آنفلوآنزای نوع A، B و SARS-CoV-2	دکتر حامد گوکلانی
۶	آماده سازی کیت استخراج RNA برای تشخیص عفونت ویروسی	دکتر حامد گوکلانی
۷	طراحی اپلیکیشن کاربردی خودمراقبتی در بیماران سرطانی تحت شیمی درمانی	دکتر نسرين داوری
۸	تولید نرم افزار نسخه نویسی دارویی در زنان و مامایی	دکتر نسیمه روزبه
۹	پایش حضور و فراوانی آلودگی بدون علامت مالاریا در اتباع بیگانه ساکن شهرستان بندرعباس، استان هرمزگان	دکتر حبیب الله ترکی
۱۰	بررسی تنوع گونه ای عقرب ها در شهرستان بشاگرد	دکتر مهران شاهی
۱۱	بررسی تأثیر مداخله آموزشی بر اساس الگوی اعتقاد بهداشتی به منظور پیشگیری از مصرف خودسرانه دارو در زنان مراجعه کننده به مراکز بهداشتی درمانی شهر بندرعباس	دکتر لاله حسینی

## طرح های تایید شده

ردیف	عنوان طرح	امتیاز
۱	بررسی غنای گونه ای عقرب همی اسکورپیوس وعلائم بالینی ناشی از گزش آن در بیماران مناطق پر خطر بندرعباس و خمیر در سال ۱۳۹۳	۳/۱۷
۲	طراحی و تولید کیت Multiplex Real-Time PCR تشخیص همزمان آنفولانزای نوع A، B و SARS-CoV-2	۱/۲۹
۳	آماده سازی کیت استخراج RNA برای تشخیص عفونت ویروسی	۱/۱۴
۴	طراحی اپلیکیشن کاربردی خودمراقبتی در بیماران سرطانی تحت شیمی درمانی	۳/۷۱
۵	تولید نرم افزار نسخه نویسی دارویی در زنان و مامایی	۳/۵۷

امتیاز کل: ۱۲/۸۸